

Generieke bouwblokken als fundament voor databeschikbaarheid



Uitwisseling over domeinen heen wordt steeds belangrijker



Ketenzorg



Netwerkgzorg

Geprotocolleerde
uitwisselingen



Databeschikbaarheid

Eigen oplossingen



Landelijk dekkend netwerk

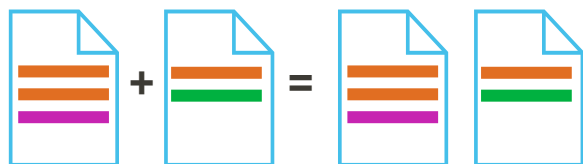
Van 100% nationaal



EHDS + Wegiz

Voor uitwisseling over domeinen heen is zorgbrede standaardisatie nodig

Deels dezelfde structuren



- Overeenkomsten maar ook verschillen in structuren en definities tussen domeinen
- Zorgverlener moet zelf verbanden leggen



**Zorgbrede
standaardisatie**

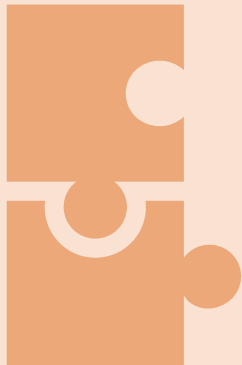
Eén gestructureerd geheel



- Gebruik van (subsets) van dezelfde structuren en definities in elk domein
- Software kan regels en logica toepassen

De huidige standaardisatie is ontoereikend voor databeschikbaarheid

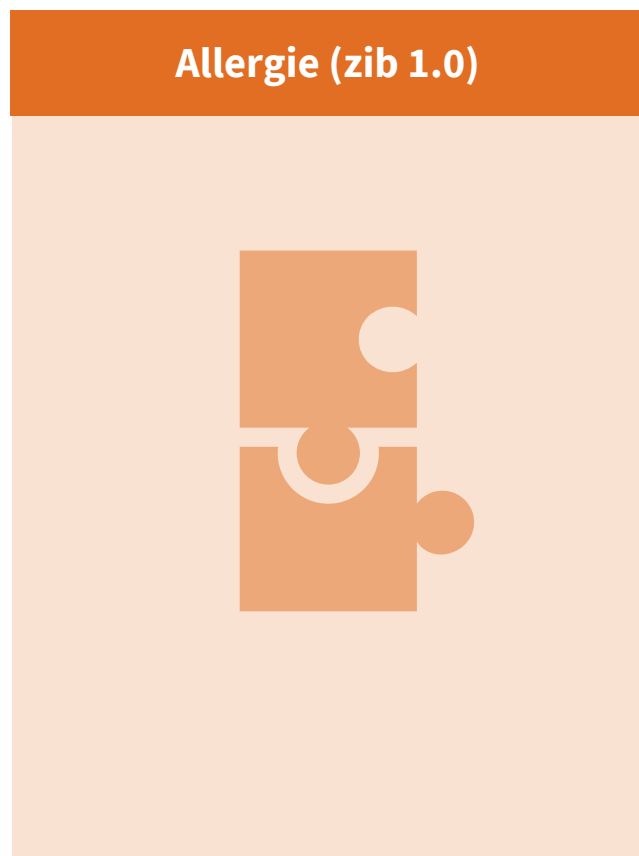
Allergie (zib 1.0)



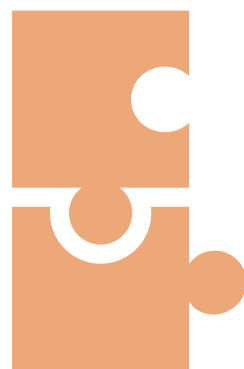
Voor welke stof is er een allergie bekend?

Wanneer waren de eerste reactieverschijnselen?

De huidige standaardisatie is ontoereikend voor databeschikbaarheid



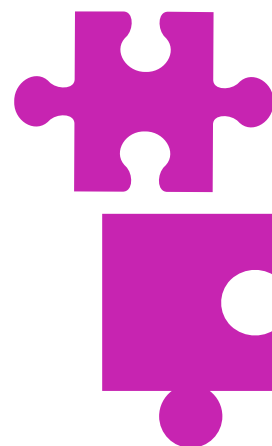
Huisarts schrijft antibiotica voor vanwege longontsteking



Voor welke stof is er een allergie bekend?

Wanneer waren de eerste reactieverschijnselen?

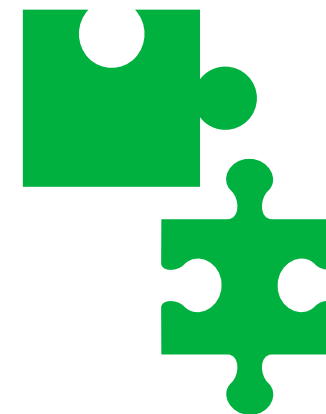
Allergoloog voert onderzoek uit bij verdenking allergie



Type allergie?

Wijze van vaststellen van allergie?

Onderzoeker analyseert verband tussen geregistreeerde allergie en voorschrijfgedrag



Type allergie?

Wijze van vaststellen van allergie?

De aankomende Europese wetgeving kan helpen als versneller

Deels dezelfde structuren

Huidige situatie: Silo-data



**Zorgbrede
standaardisatie**

Wat vraagt EHDS

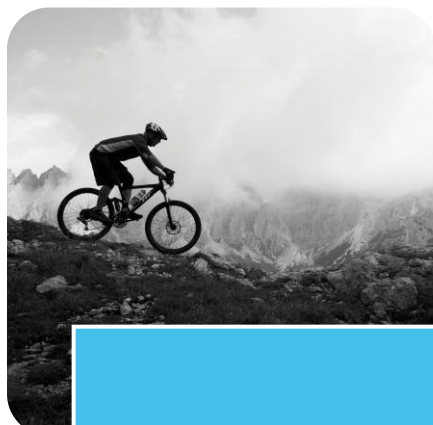
- Data gestandaardiseerd en eenduidig vastgelegd
- Direct uitwisselbaar (ook Europees)
- Herbruikbaar voor zorg, onderzoek en beleid
- Begrijpelijk voor systemen én mensen

Eén gestructureerd geheel

De echte winst: Bruikbare data



Om te komen tot zorgbrede uitwisseling met bruikbare data, moeten we samen generieke oplossingen ontwikkelen



Ontwikkelen
binnen
domeinen en
expertises

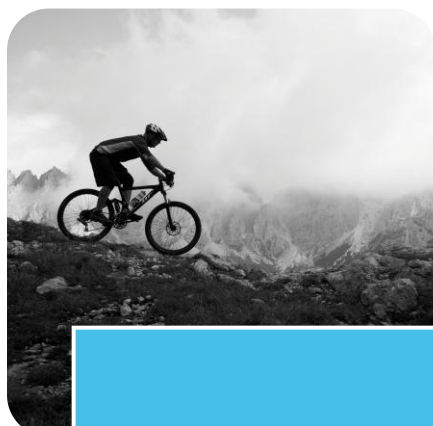


Samen
generieke
oplossingen
ontwikkelen



Geïntegreerd
patiëntbeeld

Daarnaast zorgen we zo voor herbruikbare componenten binnen IT-oplossingen



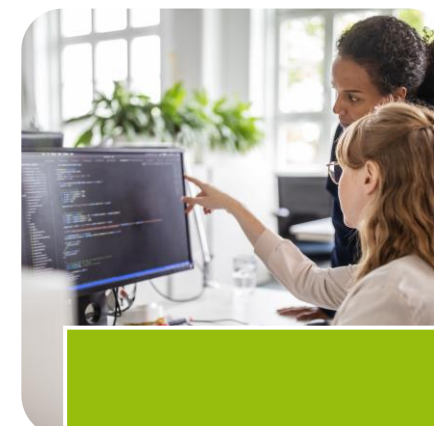
Ontwikkelen
binnen
domeinen en
expertises



Samen
generieke
oplossingen
ontwikkelen

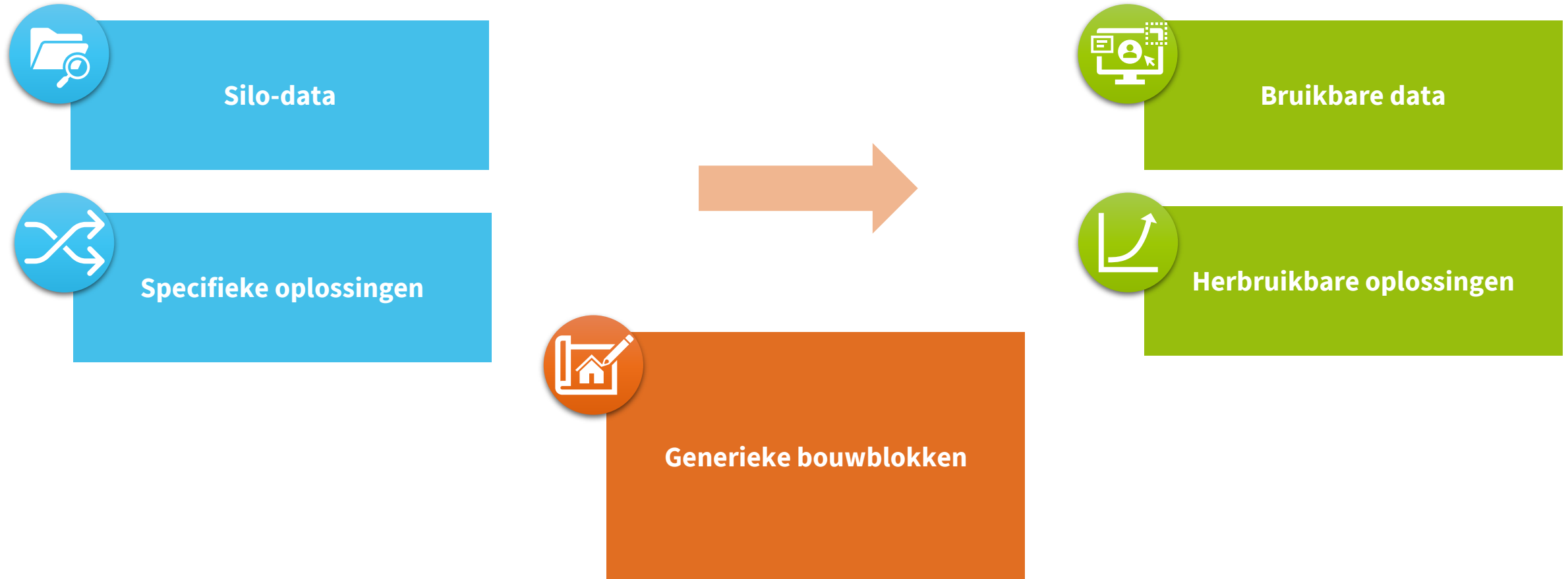


Geïntegreerd
patiëntbeeld



Herbruikbare
implementaties

Met generieke bouwblokken als fundament kunnen we deze generieke oplossingen realiseren



Generieke bouwblokken: drie belangrijke aspecten



Generieke bouwblokken

Bundelen informatie rond één concept

Compleet model

Uitgewerkt in logisch model + implementatie

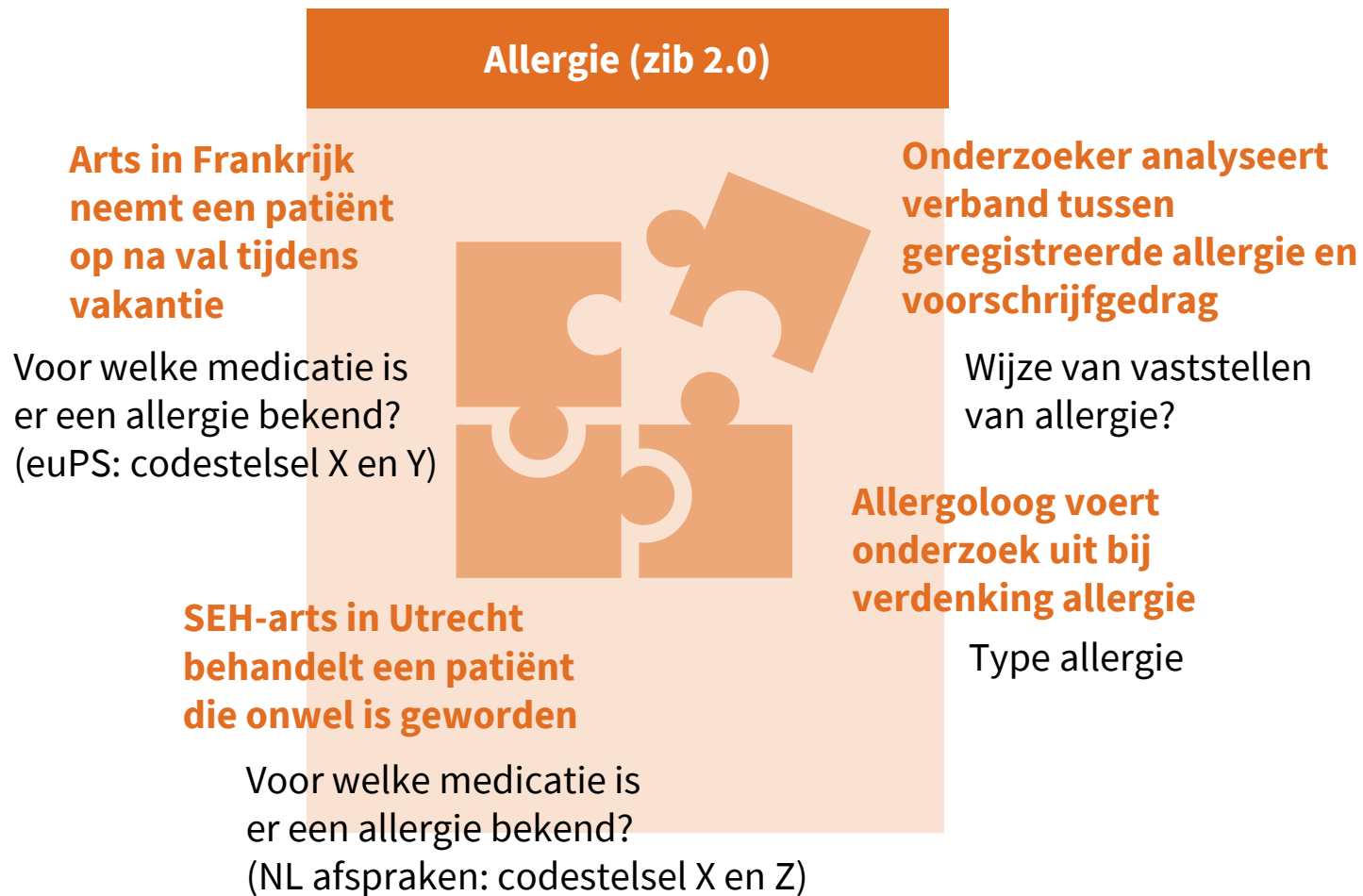
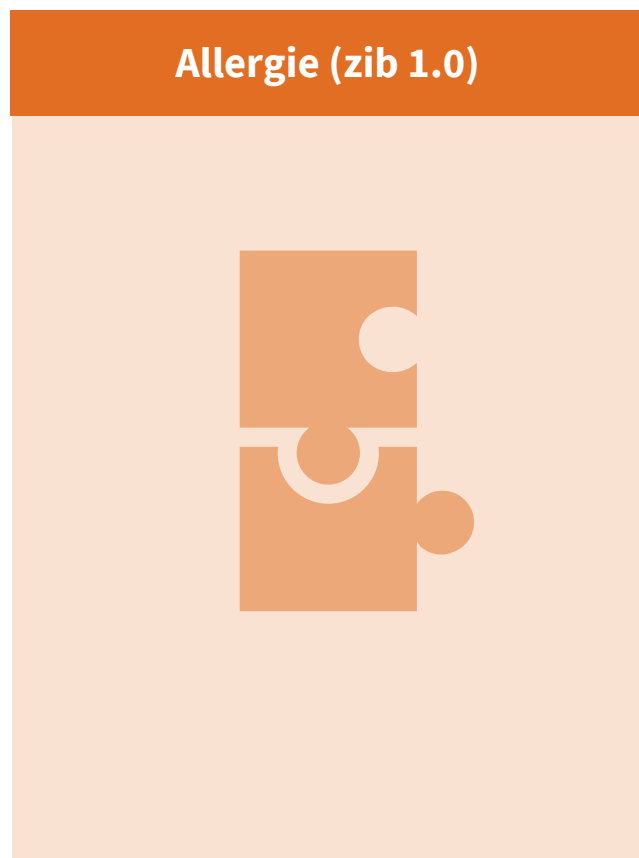
Ook implementatie-artefacten

Gebaseerd op internationale standaarden

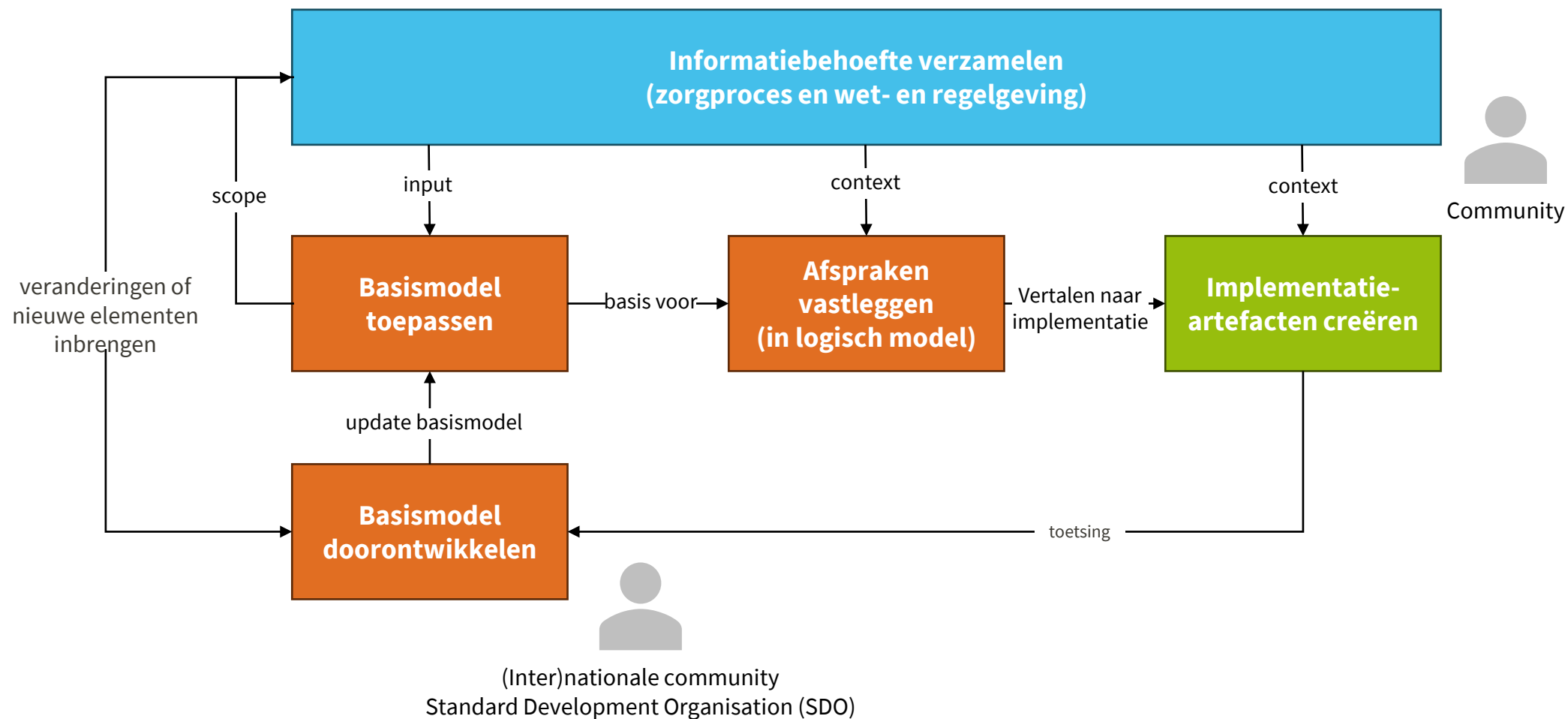
Internationale standaarden

Methodiek zibs 2.0 levert generieke bouwblokken

Generiek bouwblok allergie als voorbeeld



Methodiek zibs 2.0 levert generieke bouwblokken



Complete modellen voor een geïntegreerd patiëntbeeld

Compleet model

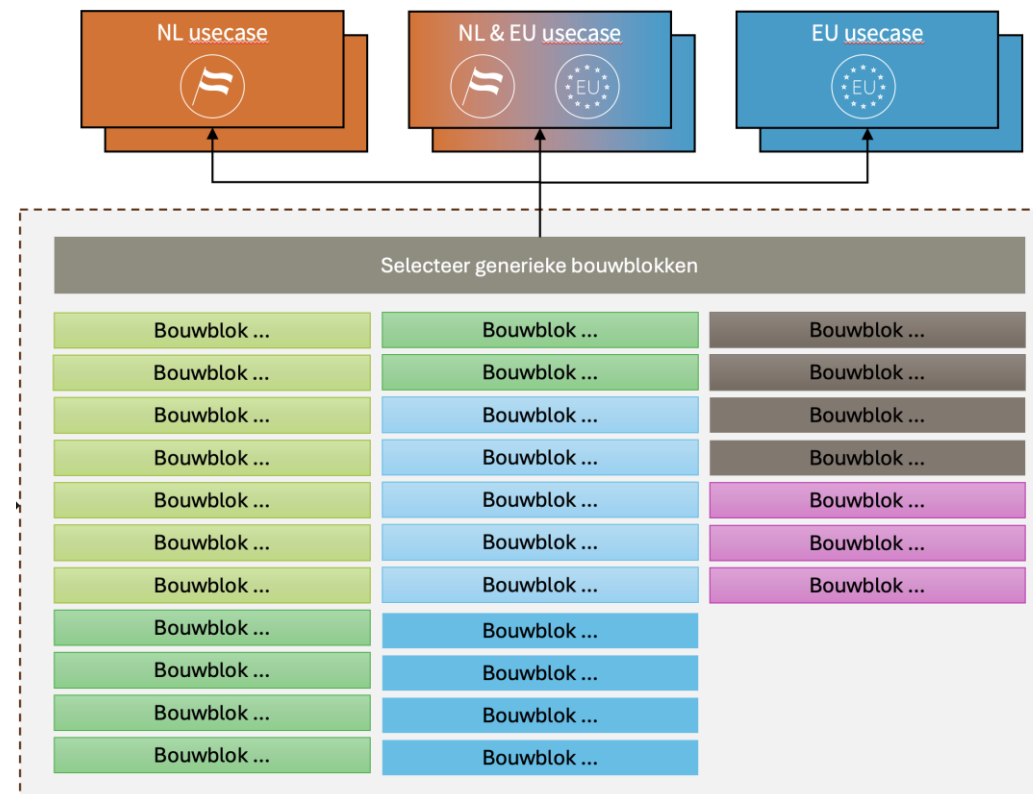
Eenduidige specificaties voor Nederlandse behoeften en Europese wetgeving (o.a. EHDS logical models)

Ook implementatie-artefacten

FHIR-profielen, mappings, testmateriaal, ...

Internationale standaarden

OpenEHR en FHIR



Implementatie-artefacten voor consistente en efficiënte implementaties

Compleet model

Uitwisselingen binnen Nederland en met Europa
(o.a. EU-PS op basis van Xt-EHR logical models)

Ook implementatie-artefacten

FHIR-profielen, mappings, testmateriaal, ...

Internationale standaarden

OpenEHR en FHIR

Generiek bouwblok

=

Logisch model

+

Implementatie-artefacten

FHIR profielen, mappings, testmateriaal, ...

Internationale standaarden als basis voor internationale aansluiting

Compleet model

Uitwisselingen binnen Nederland en met Europa
(o.a. EU-PS op basis van Xt-EHR logical models)

Ook implementatie-artefacten

FHIR-profielen, mappings, testmateriaal, ...

Internationale standaarden

OpenEHR en FHIR

Generiek bouwblok

=

Logisch model

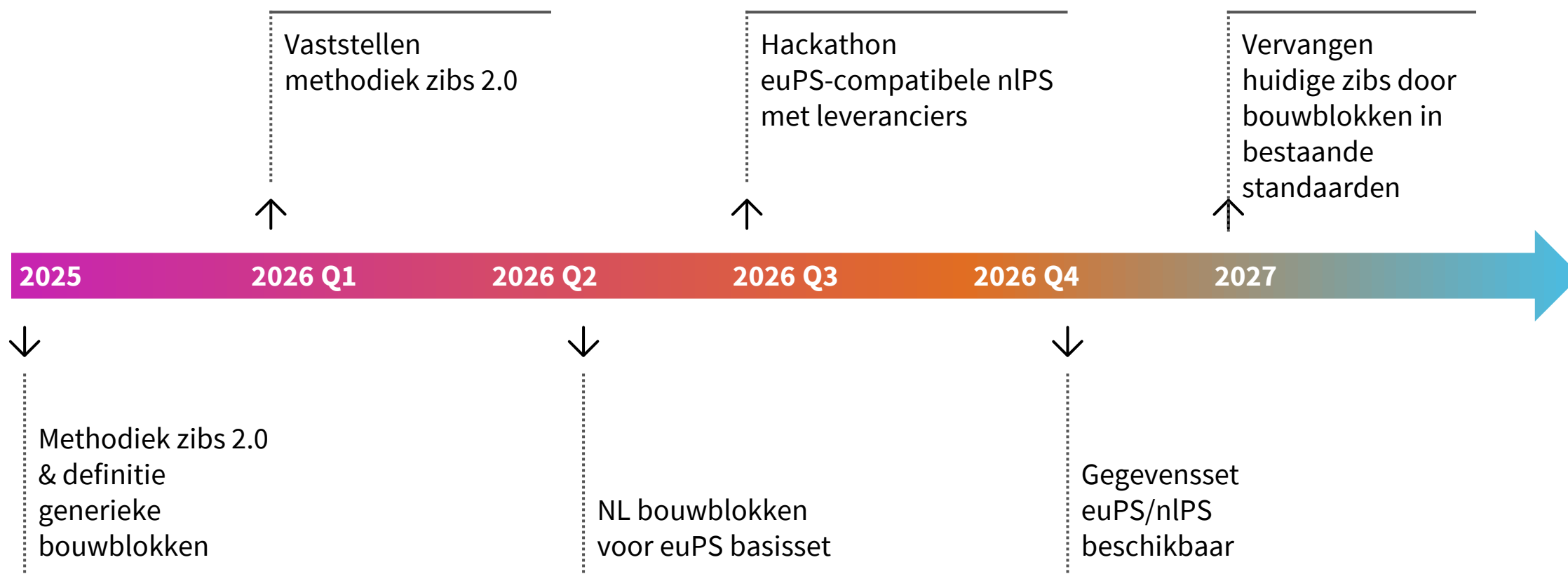
openEHR archetype of FHIR resource
als basismodel

+

Implementatie-artefacten

FHIR profielen, , mappings, testmateriaal, ...

Dit jaar gaan we aan de slag, met EHDS als leidraad voor prioritering



Generieke bouwblokken als fundament voor (her)bruikbaarheid



Gezamenlijk naar zorgbreed geïntegreerde informatie



Co-creatie met leveranciers en zorgverleners is essentieel

- Samenwerking met het zorgveld is nodig om de Nederlandse behoeften te duiden naast de Europese verplichtingen.
- Het zodanig modelleren dat bouwblokken technisch herbruikbaar zijn, vraagt om vergaande samenwerking met ICT-leveranciers.



Werk vanuit alle zorgdomeinen mee aan de ontwikkeling van generieke bouwblokken

Meld je aan bij Nictiz als je interesse hebt of meer wil weten

Spreek ons na afloop aan,
of stuur een bericht via www.nictiz.nl/contact

