

SNOMED CT in de praktijk

Elze de Groot
Adviseur

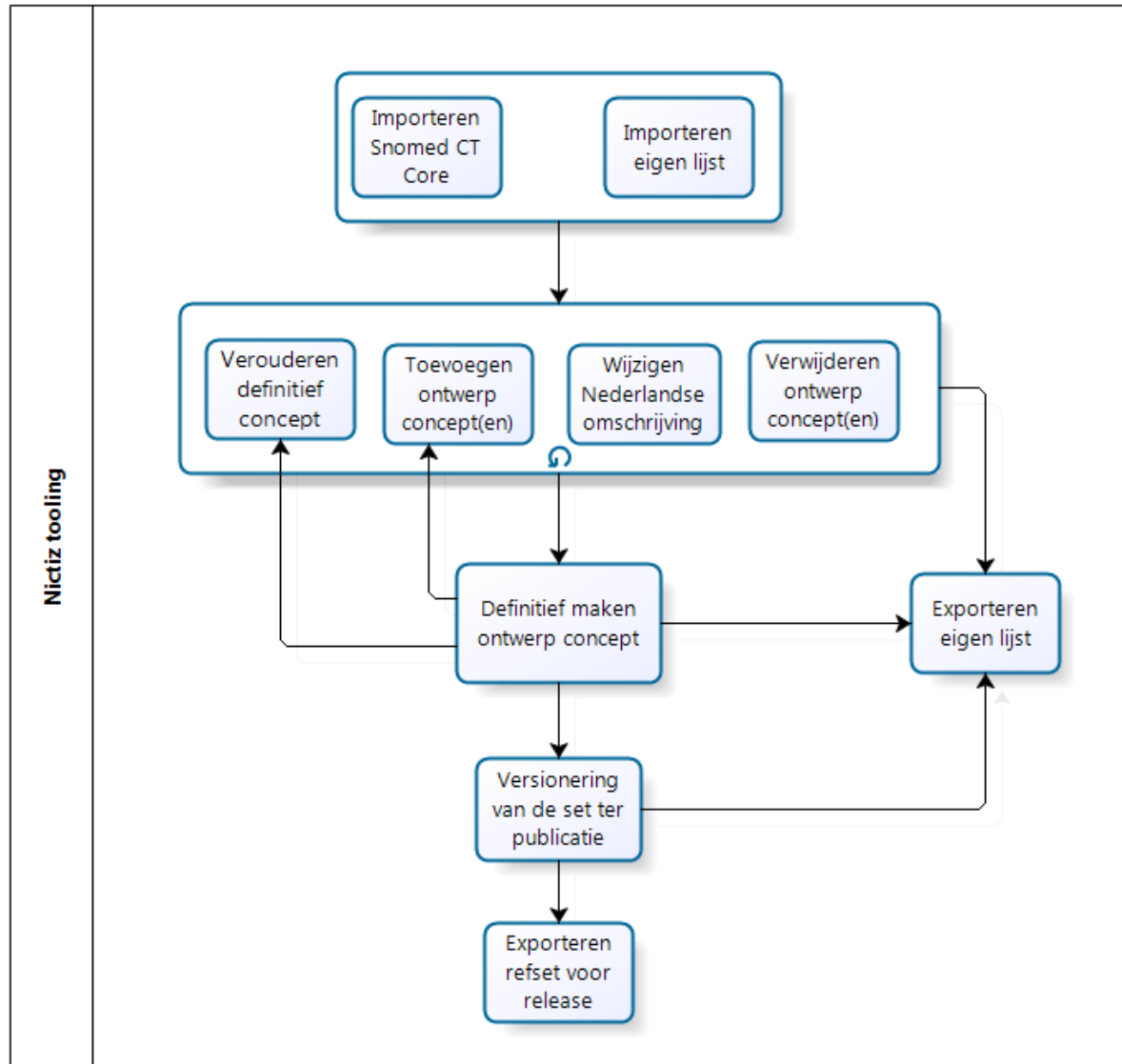
6-2-2013



Inhoud

- Beheren van Termen
- Nictiz Tooling
- Demo optometristen
- Diagnose en verrichtingen thesaurus

Beheren van medische termen



Nictiz Tooling

- Terminologie Explorers
- Referentieset Editor
- Art-Decor: Dataset en uitwisselingsstandaarden

Termen +

Zoeken

Toon Actueel ▼

- Abdominal cutaneous nerve entrapment syndrome (disorder)
- Abdominal neuropathy (disorder)
- Abdominal polyradiculopathy (disorder)
- Abnormality of synaptic vesicles (disorder)
- Acetylcholine resynthesis deficiency (disorder)
- Acute infective polyneuritis (disorder)
- Acute radial nerve palsy (disorder)
- Adult onset autosomal recessive muscular dystrophy with normal dystrophin (disorder)
- Adult spinal muscular atrophy (disorder)
- Aggressive systemic infantile myofibromatosis (disorder)
- Alcohol myopathy (disorder)
- Allergic neuropathy (disorder)
- Amyloid polyneuropathy type I (disorder)
- Amyotonia congenita (disorder)
- Amyotrophic lateral sclerosis (disorder)**
- Amyotrophic lateral sclerosis with dementia (disorder)
- Amyotrophy due to herpes zoster (disorder)
- Amyotrophy due to type 1 diabetes mellitus (disorder)
- Amyotrophy due to type 2 diabetes mellitus (disorder)
- Anoxic neuropathy (disorder)
- Anterior horn cell disease (disorder)
- Anterior interosseous nerve entrapment (disorder)
- Anterior interosseous nerve lesion (disorder)
- Antibiotic-induced neuromuscular blocking (disorder)
- Arterial thoracic outlet syndrome due to cervical rib (disorder)
- Atrophic myositis (disorder)
- Autonomic facial cephalgia (disorder)
- Autonomic neuropathy (disorder)
- Autosomal dominant muscular dystrophy not predominantly limb girdle (disorder)

86044005 - Amyotrophic lateral sclerosis (disorder)



Status	Ontwerp	Datum	09-07-2013
Laatste statuswijziging		Door	
Synoniemen	Amyotrophic lateral sclerosis ALS - Amyotrophic lateral sclerosis Bulbar motor neuron disease Lou Gehrig's disease		
Vertaling			

Hiërarchie Subconcepten selecteren

- Amyotrophic lateral sclerosis
 - Amyotrophic lateral sclerosis with dementia

86044005 - Amyotrophic lateral sclerosis

Volledige naam	Amyotrophic lateral sclerosis (disorder)
Synoniemen	ALS - Amyotrophic lateral sclerosis Bulbar motor neuron disease Lou

Optometrie - Datasets

- Decor
- Project
- Datasets
- Scenario's
- Terminologie
- Templates
- Issues

Dataset Dataset Optometrie 1.0

Naam Dataset Optometrie 1.0

Status

Omschrijving

In dataset zoeken

Concepten



- Patientgegevens
 - Naam
 - Achternaam
 - Voorletter
 - Geslacht
 - Geboortedatum
 - Leeftijd
 - BSN
 - Adres
 - Telefoonnummer
 - Verzekeringsgegevens
 - ID
 - Anamnese
 - Huidige correctie
 - **Type correctie**
 - OD
 - OS
 - Pupilafstand
 - Hoornvliesafstand

Type correctie

Versie	16-04-2013	Status	● Ontw...
Versielabel		Id	ovn-datae
Omschrijving	Hier kan men selecteren of de sterkte van de bril (verte of lees) of contactlenz...		
	Het zou mooi zijn als een tweede veldje aangemaakt kan worden wanneer de		

Waarde

Soort Code

Concepten

Concept	Omschrijving	Co
Vertebril		
Leesbril		
Multifocale bril		
Bifocale bril		
Contactlenzen		

Gebruik (1)

Historie (3)



Optometrische registratie

Doel: registratie op orde krijgen, gegevens aanleveren voor statistieken en op termijn kunnen declareren (DBC's)

- Diagnose en verrichtingen subset
- Vertalingen
- Dataset

Demo Optometristen

- Referentieset
 - <https://decor.nictiz.nl/art-decor/refsets>
- Art-Decor project (dataset)
 - <https://decor.nictiz.nl/art-decor/decor-project--ovn->
- Optometrische software – OS optiek
 - <http://www.oo2.nl>

Optometrische software



Algemeen
 Datum 27 09 2013 16:43 Uitvoerende Voorschrijver Product

Controle Metingen Foto's

Subjectief

Huidige correctie

Objectief

Objectief/Bevindingen	Afstand Visus SC	Nabij Visus SC
OD	0,00 OS 0,00 ODS 0,00	0,00 OS 0,00 ODS 0,00
Afstand Visus CC	0,00 OS 0,00 ODS 0,00	Nabij Visus CC
OD	0,00 OS 0,00 ODS 0,00	0,00 OS 0,00 ODS 0,00
Pinhole visus	0,00 OD 0,00	

Evaluatie/Plan

Primaire Diagnose	Diagnose	Oog	Plan/beleid	Opmerkingen
	glaucom	ODS		
Overige Diagnose	Steroid-induced glaucoma Secondary angle-closure glaucoma Secondary open-angle glaucoma Glaucoma AACG - Acute angle closure glaucoma CNAG - Chronic narrow angle glaucoma Pigmentary glaucoma Normal pressure glaucoma	Oog ODS		

Optometrische software



Algemeen Rapportage Functies Extra Help

glaucoum

SnomedNotation

- Corticosteroid-induced glaucoma
- Secondary angle-closure glaucoma
- Secondary open-angle glaucoma
- Glaucoma**
- AACG - Acute angle closure glaucoma
- CNAG - Chronic narrow angle glaucoma
- Pigmentary glaucoma
- Normal pressure glaucoma
- Subacute angle-closure glaucoma
- Glaucoma of childhood
- POAG - Primary open-angle glaucoma
- Open cleft glaucoma
- Drug-induced glaucoma
- Secondary open-angle glaucoma with pseudoexf...
- Open-angle glaucoma - borderline
- Angle-closure glaucoma - borderline
- Glaucoma suspect
- Secondary angle closure glaucoma with rubeosis
- Borderline glaucoma steroid responder
- Chronic angle closure glaucoma
- Primary angle-closure glaucoma
- ACG - Angle closure glaucoma
- Primary congenital glaucoma
- Anatomical narrow angle glaucoma with borderli...

Glaucoma

- Chronic angle-closure glaucoma
 - Anatomical narrow angle glaucoma with borderline i
- Open-angle glaucoma
 - Open angle with cupping of optic discs
 - Primary open angle glaucoma
 - Secondary open-angle glaucoma
 - Pseudoexfoliation glaucoma
 - Pigmentary glaucoma
 - Drug-induced glaucoma
- Angle-closure glaucoma
 - Primary congenital glaucoma
 - Glaucoma of childhood
 - Low tension glaucoma

Glaucoma

Ancestors:

Full Name	Glaucoma

Selecteer

Optometrische software



2013 16 43 Libvoerende Voorschrijver Product

Metingen

rectie

dingen

an

ose

ose

eyelid	<ul style="list-style-type: none"> Blepharitis <ul style="list-style-type: none"> Blepharoconjunctivitis <ul style="list-style-type: none"> Contact lens related conjunctivitis <ul style="list-style-type: none"> Contact lens related papillary conjunctivitis Giant papillary conjunctivitis <ul style="list-style-type: none"> Contact lens related giant papillary conjunctivitis 	<p>**Blepharitis**</p> <p>Ancestors: Disorder of eyelid</p> <table border="1"> <tr> <td>Synoniem</td> <td>Inflammation of eyelid</td> </tr> <tr> <td>Synoniem</td> <td>Inflammation of lid m...</td> </tr> <tr> <td>Synoniem</td> <td>Eyelid inflammation</td> </tr> <tr> <td>Full Name</td> <td>Blepharitis</td> </tr> </table>	Synoniem	Inflammation of eyelid	Synoniem	Inflammation of lid m...	Synoniem	Eyelid inflammation	Full Name	Blepharitis
Synoniem	Inflammation of eyelid									
Synoniem	Inflammation of lid m...									
Synoniem	Eyelid inflammation									
Full Name	Blepharitis									

SnomedNotation	
Abnormal eyelid innervation syndrome	
Xanthelasma of eyelid	
Ptosis of eyelid	
Infective dermatitis of eyelid	
Eyelid turned in	
Blepharitis	
Blepharospasm	
Disorder of eyelid	
Poor closure eyelids	
Abscess of eyelid	
Oedema of eyelid	
Floppy lid syndrome	
Benign tumour of eyelid	
Naevus of eyelid	
Capillary haemangioma of eyelid	
Malignant tumour of eyelid	
Contact or allergic eyelid dermatitis	
Congenital ptosis	
Lesion of eyelid	
Scar of skin of eyelid	

Diagnose en verrichtingen thesaurus

- Ziekenhuis diagnoses en verrichtingen
 - SNOMED CT referentieset met Nederlandse voorkeurstermen
- Koppelingen met DBC en ICD-10
 - Zoveel mogelijk geautomatiseerd afleiden

Vragen

Elze de Groot
Adviseur

www.nictiz.nl